

# Sauvegarder – Restaurer les données

## 1/ Sauvegarder les données

### 1/1 Paramétrer le logiciel

Pour sauvegarder les données du logiciel (patients, courses, factures, règlements), il faut d'abord spécifier au logiciel où (sur quel périphérique) sauvegarder les données.

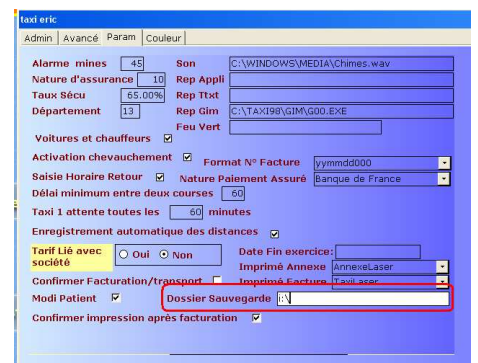
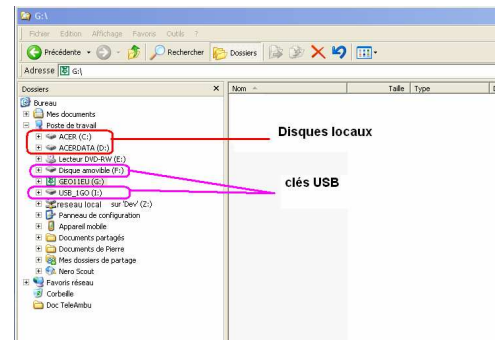
Windows attribue à tous les périphériques de stockage, une lettre. Les disquettes portent les lettres 'A' et 'B' si elles sont présente.

Le disque local (très souvent où se trouve le logiciel) est nommé C :

Ensuite, viennent les autres périphériques tels que : disques supplémentaires, lecteurs de carte SD, disques externes et clés usb...

Une fois le périphérique reconnu, entrez dans le logiciel, allez dans le menu « Paramètres – Paramètres Société ». Cliquez sur l'onglet en haut de la fenêtre « Param ».

Dans le milieu de cet écran à droite, cliquez dans la zone « Dossier sauvegarde » et entrez la lettre que vous avez défini pour la clé usb (dans notre copie, lettre i : ) suivi des deux points ( : ) et barre oblique (antislash \) sinon vous pouvez double cliquer dans cette zone, un explorateur va apparaître, à vous de double cliquer sur la clé usb à utiliser pour sauvegarder.



Une fois le logiciel correctement paramétré, **VEUILLEZ SORTIR DU LOGICIEL POUR EFFECTUER TOUTES SAUVEGARDES DES DONNEES**

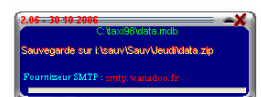
*(dans le cas contraire, vous risquez de ne rien sauvegarder sans aucun message d'alerte..)*

### 1/2 Sauvegarder les données

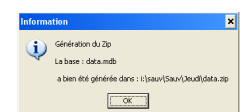
Une fois que vous avez bien vérifié que le logiciel n'était pas actif (sur la barre des tâches de Windows, vérifiez qu'il n'y a aucun bouton marqué « TAXI Fred... » ou « Taxi 'Votre Nom'.. » !!



Insérez votre clé usb (ou disque dur externe) puis double-cliquez la clé jaune afin de lancer une sauvegarde. L'écran ci-contre va apparaître lors de la sauvegarde des données :



Une fois terminée, la sauvegarde va afficher un message vous informant que la sauvegarde s'est bien déroulée :



Attendez quelques secondes, le temps que les données soient physiquement et réellement inscrites sur la clé puis retirez la clé usb.

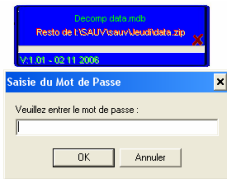
## 2/ Restaurer les données

Il faut, bien sûr que l'ordinateur qui accueille les données soit correctement paramétré afin de savoir où récupérer les données du logiciel (chapitre 1 – « Paramétrer le logiciel »).

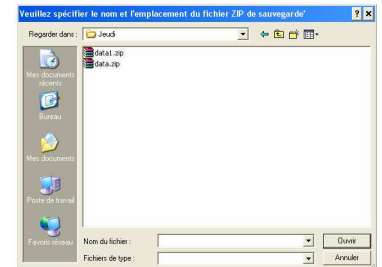
Comme pour la sauvegarde, **IL NE FAUT PAS QUE LE LOGICIEL SOIT OUVERT LORS DE LA RESTAURATION DES DONNEES !!**

Insérez votre clé usb (ou périphérique de stockage) dans votre ordinateur puis cliquez sur l'icône représentant une clé mais de couleur rouge.

Le logiciel vous demande où se trouvent les données à récupérer. Allez sur votre clé usb, dans le dossier concerné puis cliquez sur le fichier « data.zip » à traiter puis cliquez en bas sur le bouton « ouvrir ».



Si le logiciel vous demande un mot de passe, saisissez « moi » puis « ok ».



Une fois que le logiciel a fini de récupérer les données sur l'unité de sauvegarde, il vous le signale puis se ferme.

