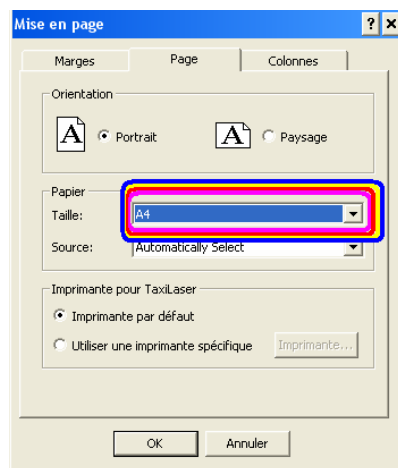
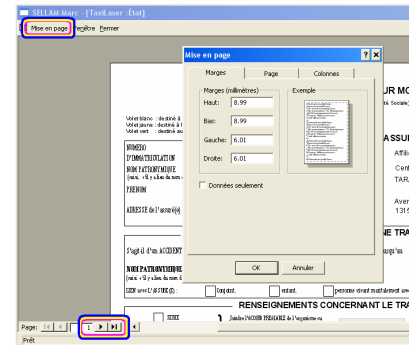


## La facture est éditée sur deux pages

Dans le cas du changement de l'imprimante utilisée ou de l'installation d'une mise à jour du logiciel, les factures que vous éditez peuvent, à tort, sortir sur deux pages. Si vous visualisez à l'écran une facture et que les triangles de direction (en bas à gauche de l'écran) sont actifs, c'est que l'édition tient à tort sur plusieurs pages.

Pour modifier cet état, il faut que vous pré visualisiez une facture à l'écran afin de modifier les marges à utiliser.

Dans l'écran de prévisualisation, cliquez dans le menu « Mise en page » puis l'option « Mise en page ». Le logiciel va afficher une nouvelle fenêtre. Vous pouvez modifier les marges haute, basse, gauche et droite que le logiciel va utiliser afin de faire en sorte que l'édition se fasse sur l'intégralité d'une page mais pas deux.



Vérifiez aussi que le format de page utilisé dans la prévisualisation est bien au format « A4 » à partir de l'onglet « page » (si impression sur papier A4 ou « format standard ». Si vous imprimez sur du papier 12 pouces, sélectionnez le format « Standard plié Allemand »).

Une fois l'édition correctement imprimée, nous vous conseillons de retourner dans cette fenêtre « mise en page » et de noter les marges que vous avez saisies.

**NOTA : Chaque état contient ses propres marges. Si la facture et l'annexe sortent sur deux pages, veuillez modifier les marges sur l'état « facture » ET l'état « annexe » !**